

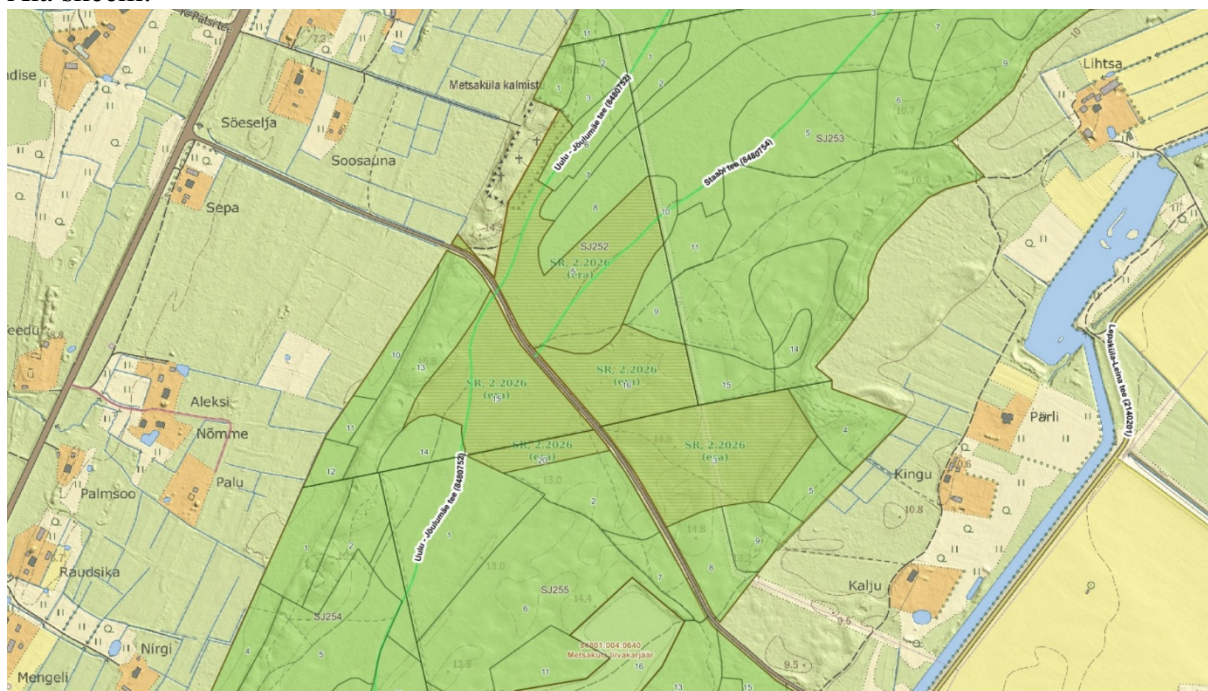
**From:** "Elor Ilmet" <elor.ilmet@rmk.ee>  
**Sent:** 3/2/2026 8:20:16 AM +00:00  
**To:** "Häädemeeste Vallavalitsus" <haademeeste@haademeeste.ee>  
**Cc:** "Anu Laas" <anu.laas@rmk.ee>  
**Subject:** Sanitaarraie kooskõlastamine

Tere!

RMK-le on saanud Häädemeeste vallast kohalike elanike poolt soov sanitaarraie korras küttepuude varumiseks katastriüksustelt Surju metskond 8 katastritunnus 21401:001:0771 ja Surju metskond 41 katastritunnus 84801:004:0641 kvartalitel SJ252 er 5, 15, 16 ning kvartalil SJ255 er 3, 20. Tegemist on jalal kuivanud mändidega. Raiemahuks on hinnatud kokku 21 tm (SJ252 – 15 tm ja SJ255 – 6 tm). Raieks minevad puud on märgitud punase märkevrviga.

Kuna tegemist on kogukonnaalaga (kõrgendatud huviga ala), siis soovime sanitaarraieks kohaliku omavalistuse kooskõlastust.

Ala skeem:



Lugupidamisega

Elor Ilmet

kaasamisspetsialist

Riigimetsa Majandamise Keskus

+ 372 5053401

Elor.ilmet@rmk.ee

[www.rmk.ee](http://www.rmk.ee)

